



**株式会社 スカイネット**

**Company Introduction 2024**



# 株式会社スカイネット 3つの柱

変化に柔軟に対応し、外国人材に特化

外国人就労支援

1

技術・人文知識・国際業務

製造系エンジニア・通訳などの外国人材をご紹介

登録支援機関

2

特定技能1号

製造・外食・宿泊・介護などの外国人材をご紹介

インターンシップ

3

海外大学生

国外の連携大学のインターンシップ生をご紹介



---

# MISISON

---

## 世界から日本へ、日本から世界へ、 グローバル人財の力で世界に貢献

当社は、1999年5月に創業しましたので創業23年となります。

2000年2月に株式会社スカイネットを設立し、2004年に一般労働者派遣許可を取得しました。

昨今、人手不足が顕著になり、ベトナム人、インドネシア、フィリピン人などの海外人材も行っています。

2019年に登録支援機関に認定されたので、ベトナム人の特定技能を始め、2022年に高度人材エンジニアを取り扱っていました企業の海外事業部を買収し、新しく技術人文国際業務の高度人材の紹介サービスも始めました。

コロナやロシア侵攻など先が不透明な時代になりましたが、日本は少子高齢化は進んでいくため、就業人口が減り、人手不足については、より顕著になっていく可能性が高くなっています。

スカイネットは、企業理念である「人財サービスを通じた心豊かな社会の実現」のもと、働く意欲のある誰もが働くよろこびを持つことができるよう、人財サービスをご提供させていただきます。

そして当社のミッション『世界から日本へ、日本から世界へ、グローバル人財の力で世界に貢献』を実現していきます。



---

# VISION

---

## 人財サービスを通じた 心豊かな社会の実現

現在の日本は、少子高齢化などの理由により、人手不足が加速しています。

2030年には200万人の人財不足が指摘されています。

そんな中で株式会社スカイネットは 国内・国外の専門性のある人財サービスをご提供しています。

技術・人文知識・国際業務、特定技能などの就労支援サービスはもちろん、海外大学生のインターンシップ制度を活用し、専門性のある幅広い業種の人財を紹介しています。

株式会社スカイネットは、人財サービスを通じた心豊かな社会を実現のために、尽力いたします。





株式会社 スカイネット

# 高度人材紹介サービス

サブ割くん



サブ割くん

# 海外人財紹介サービスとは

## 日本国内もしくは海外の高度人財を 紹介させていただくサービスです

技人国は、従事する業務に関連する専門性のある短大・大学の学科を卒業、もしくは母国で関連の実務経験が10年以上あることが要件となっており、「技術を学びに来る」実習生と違い「大学で学んだ技術を活かす」のが、当在留資格で就労できる技術エンジニアになります。

### 機械・電気系の学部卒業者

- CNC フライス・旋盤・マシニングセンター等のオペレーター
- CAD/CAM を使用しての設計、プログラミング
- CNC プレス ・レーザー加工オペレーター ・3D測定
- 電気回路設計 ・PLC設計 ・半導体設計

### IT関連の学部卒業者

- システムエンジニア (SE)
- プログラマー (PG)
- データベースエンジニア
- サポートエンジニア
- テストエンジニア
- Webデザイナー

### 語学系の学部卒業者

- 飲食店、ホテル等接客業
- 実習生管理
- 通訳、翻訳業務
- 営業・マーケティング
- 通訳業

# よくある課題

製造業の現場において、このような悩みがありませんか？



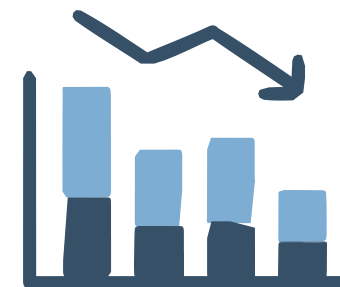
求人を出しても  
応募が来ない

労働人口の低下に伴い年々募集しても応募が減って来ている中で、人財の採用ができない。



技術習得に  
時間がかかる

設計や加工など技術習得に 10 年にかかる職種と言われるため、短期間では技術習得ができない。



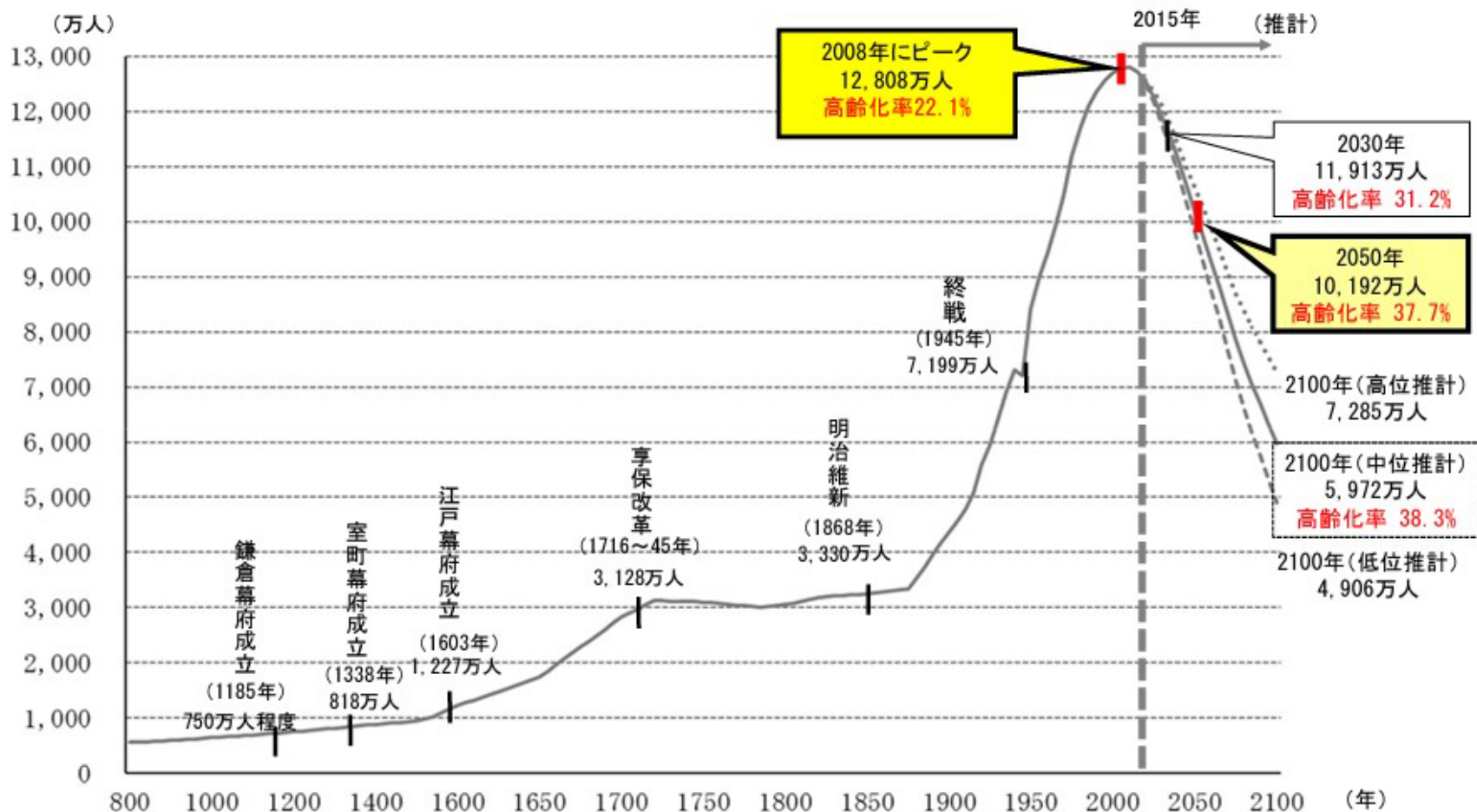
人財不足で  
売上が伸びない

設備投資をしたいが人財が足りないため仕事の受注ができず、結果的に売上が上がらない。



# 日本国内の労働力における変化

○ 日本の総人口は、2008年をピークに減少傾向にあり、2050年には約1億人にまで減少する見込み。



（出典）1920年までは、国土庁「日本列島における人口分布の長期時系列分析」（1974年）、1920年からは総務省「国勢調査」。なお、総人口のピーク（2008年）に係る確認には、総務省「人口推計年報」及び「平成17年及び22年国勢調査結果による補間補正人口」を用いた。2020年からは 国立社会保障・人口問題研究所「日本の将来推計人口（平成29年推計）」を基に作成。



# 日本国内の労働力における変化

- 全国を1km<sup>2</sup>毎の地点で見ると、人口が半分以下になる地点が現在の居住地の6割以上を占める。
- しかし、非都市地域でも小学校の周辺の地域では集落が残れる可能性。
- そのためには、日常を支える機能を残せるか否かがポイント。

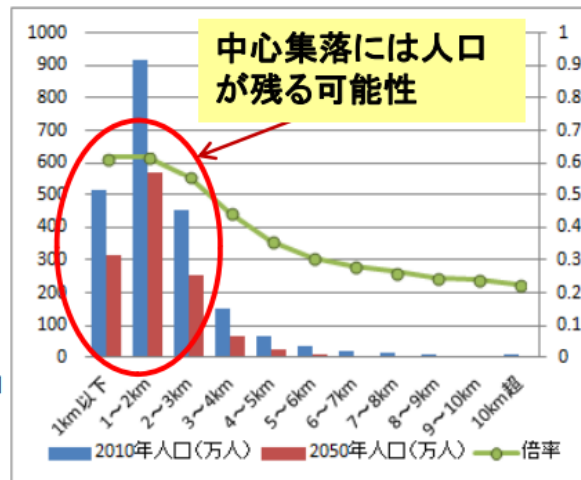
## 将来人口推計

	2010年 人口 (万人)	2050年 人口 (万人)	減少率	人口増減率別1kmメッシュ割合 (対居住メッシュ)				
				半減以下		0以上 50% 未満減	増加	
				うち非 居住化	うち50% 以上減			
全国	12,806	9,708	▲24%	63%	19%	44%	35%	2%

### 地域消滅のおそれ

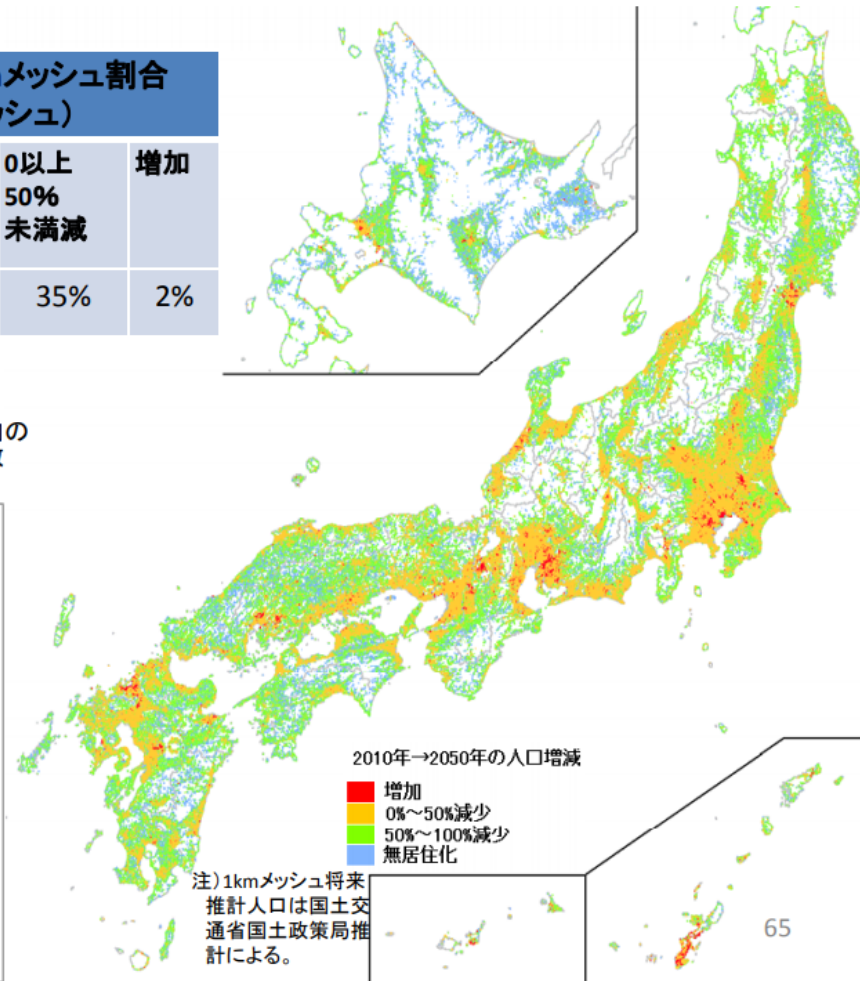
小学校からの距離別の人口推計  
(非都市=用途地域外)

非都市内の  
小学校数  
=8889



中心集落には人口  
が残る可能性

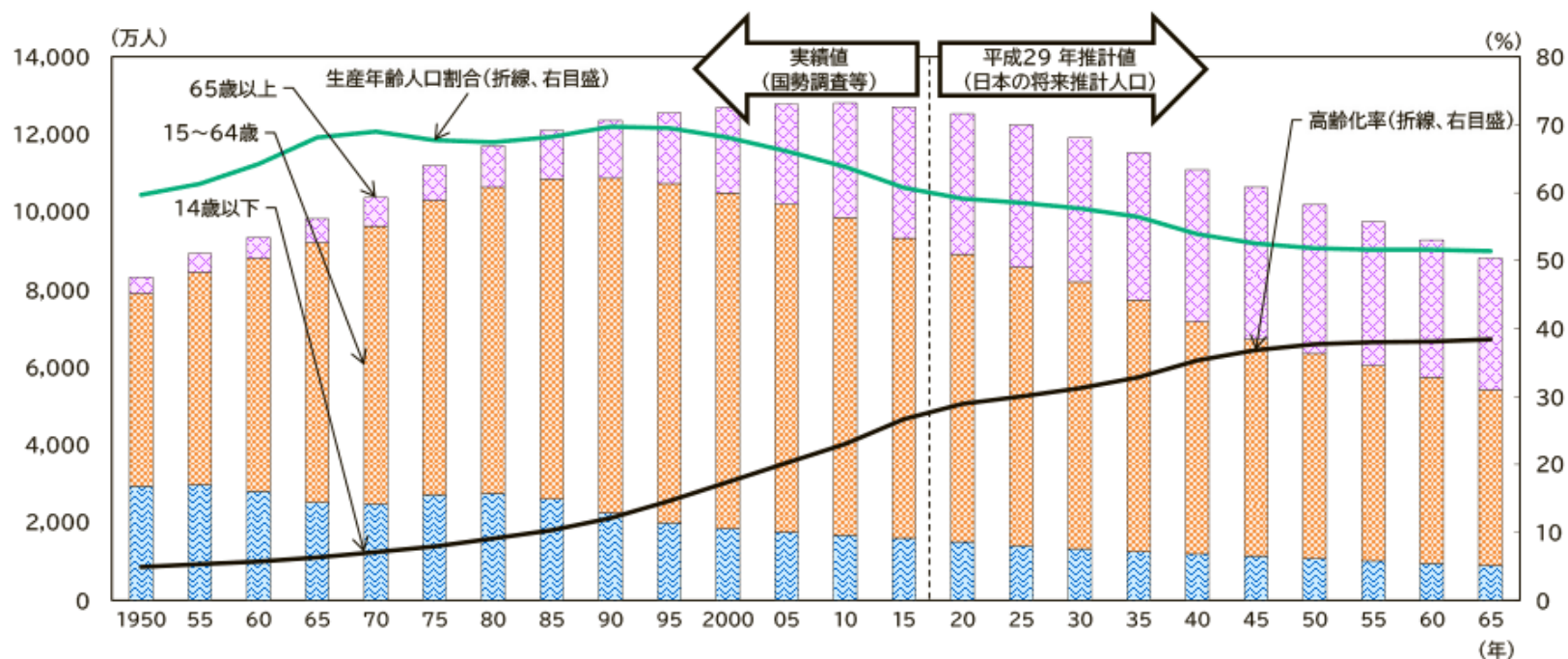
注)用途地域及び  
小学校データは、国  
土交通省国土政策  
局「国土数値情報」  
による。



# 就業人口の状況

## 我が国の就業人口の推移と将来統計

- 日本の人口は近年減少局面を迎えている。2065年には総人口が9,000万人を割り込み、高齢化率は38%台の水準になると推計されている。
- 15～64歳の生産年齢人口も減少傾向となり、その割合の低下も見込まれている。



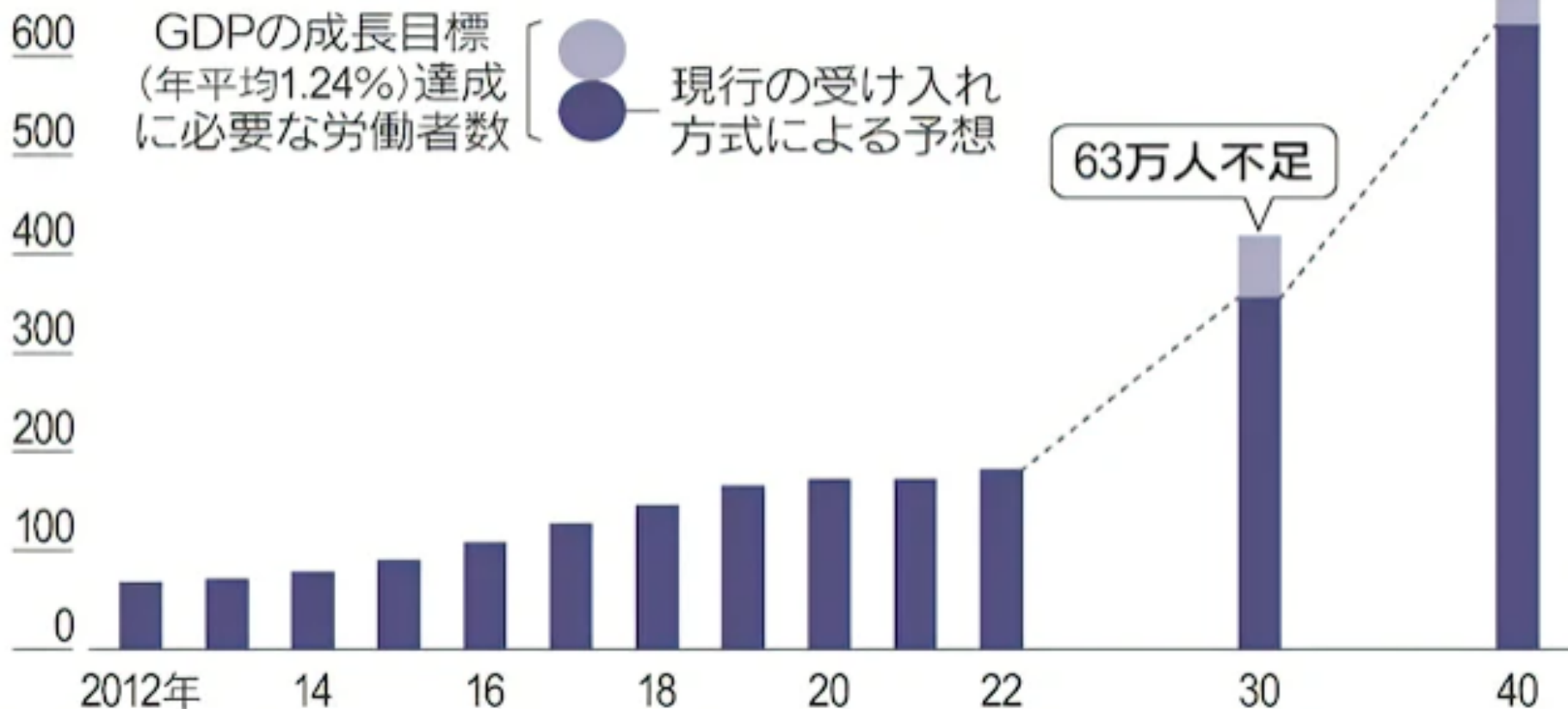
資料出所 厚生労働省「令和3年版厚生労働白書 資料編」をもとに厚生労働省政策統括官付政策統括室にて作成

(注) 2015年までの人口は総務省統計局「国勢調査」(年齢不詳の人口をあん分した人口)、高齢化率および生産年齢人口割合は、総務省統計局「国勢調査」(年齢不詳の人口をあん分した人口)、2020年以降は国立社会保障・人口問題研究所「日本の将来推計人口(平成29年推計):出生中位・死亡中位推計」をもとに作成。

# 外国人労働者の推移

外国人労働者は2040年に632万人との予想も

700 万人



22年までは厚生労働省調査。30年と40年は国際協力機構推計

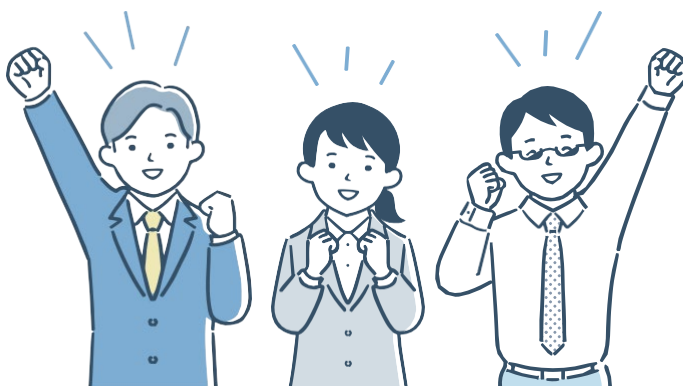
# 当社のサービス

海外の高度人財を採用することで若年層の人財の確保ができ、生産性の向上へ繋がります。グローバル人財の力で売上拡大や海外進出も期待できます



若年層の人財の  
採用が可能

ベトナムで日本語の学習をした、20代～30代の大卒の高度人財のご紹介が可能です。



更新により  
永年雇用が可能

大卒で専門の学科を履修しているため設計や加工などの知識を有しています。在留資格の更新により何年でも日本で働くことが可能です。



日本で働く  
高い意欲

自分の成長のため、母国の家族の生活のために働く人財が多く、非常に高い労働意欲を有しています。

## 当社のサービス国籍

ベトナム



人口約 1 億人

平均年齢 31 才

インドネシア



人口 2 億 7 千万人

平均年齢 29 才

若い人材の確保が可能です





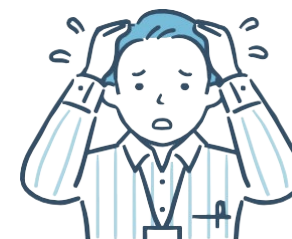
# こんな課題はございませんか？



即戦力人材を  
採用したい



人材紹介会社から  
候補者提案がこない



日本人を  
採用できない



派遣会社に頼んでも  
人が来ない



未経験の応募者が多く  
教育コストがかかってしまう



入社しても  
すぐに辞めてしまう

# こんな課題はございませんか？



外国人を採用したことが  
無いから不安



実習生だと育てても  
帰国してしまう



面接だけだと  
技術力がわからない



管理費やランニング  
コストが高い



コミュニケーションに  
対する不安



採用コストを  
かけられない



# 外国人エンジニア採用メリット

## 金属加工業 A 社様

### 採用前の課題

- ・ 求人を募集しても面接に人が集まらない
- ・ 従業員の退職で社内での技術継承がうまくいかない

### 採用後の状況

外国人エンジニアの採用で人材不足が解消して今では**一期生のエンジニアが後輩に技術指導をしてくれている**ので、たくさん仕事も受けられるようになり生産性が上がりました。

## 板金加工業 B 社様

### 採用前の課題

- ・ 実習生を受け入れていたが、失踪してしまった
- ・ CAD を使える人材が退職してしまい困っていた

### 採用後の状況

ベトナムの大学を卒業しているエンジニアを採用しましたが、**今では設計は彼にほぼ任せています**。実習生と違って**長期で働いてくれる**のでとてもありがたい人材です。

# 株式会社 S 様の活用事例

## 企業情報

資本金：1,000 万円  
外国人受け入れ数：5 名  
主な制作物：  
現物再生・各種部品作成

受注はあるが間に合わない、そんなジレンマをいつも持っていました。日本人の採用に時間とコストをつぎ込んできましたが、0 から教えてもすぐにやめてしまう状況を何とかしたいと思い、縁あってベトナム人エンジニア採用に踏み切りました。社内外でも賛否両論はありましたが、機械稼働率を上げるためにすぐに人材が欲しいということで、2名の採用をしました。仕事に関しては経験者ということもあり、図面で会話が成り立ちます。職人の世界なので見て覚える、やって覚える工夫を既に知っていた彼らにとって、こちらが思っていた以上の仕事量をこなしてくれました。日本人が退職していく中、**売上昨年対比で 143%、今期もその昨対から 107%の達成率**で、受注量も大幅に増やすことが出来ました。そんな実績もあり今年も新たに2名採用です。人材不足で縮小するのではなく、ベトナム人エンジニア採用という、新たな道で活路を開く選択は良かったと確信しています。

## POINT

- ✓ 若い人財の確保
- ✓ 売上げアップ
- ✓ 新たな仕事の受注



# 候補者の声

大学卒業後ベトナムの製造業で働いていましたが、小さい時から憧れていた日本で金属加工の技術や日本人の働き方を学びたいと思い、ダナンから日本に働きに来ました。

日本に来て6年経ちますが結婚して子どももできたので、次は家を買いたいと思っています。



Rさん

出身：ベトナム

経験年数：8年

得意な作業：

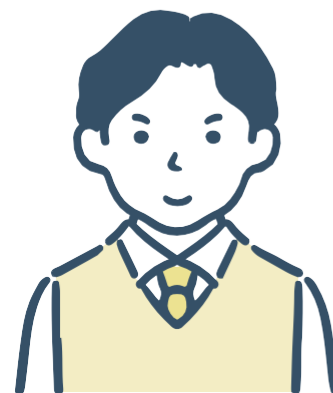
マシニングセンタ

Mastercam

日本語能力：N3相当

前職が派遣社員で今後に不安があり転職を考えている時にスカイネットの求人情報を見て応募しました。すぐに面接をして無事に正社員として働くことができて良かったです。

今の会社で気に入っている点は、同僚や上司と話しやすく、仕事の事を何でも聞ける環境が嬉しいです。



Hさん

出身：ベトナム

経験年数：5年

得意な作業：

NC 旋盤、AutoCAD

日本語能力：N3相当

# サブ割くんについて

## ▶サブ割くんの活用方法

外国人労働者が初めてのお客様や、入社後すぐの退職があった場合に、リスクを最小限に抑えることが出来るサービスになります。一括払いプランでは、半年までは代替人材の無料紹介となっておりますが、サブ割くんに関しては、退職月以降のお支払いは不要となります。サブ割くん契約時に退職があった場合でも、新しい人材のご提案は可能で、新たにサブ割くんをご契約いただくことが可能です。

## ▶サブ割くんと他社比較

	他社サービス	スカイネット	
	一括払い	一括払い	サブ割くん
紹介手数料	全国平均72万円 理論年収の30%	50万円	毎月14,000円～
退職時の補償	入社3ヶ月以内	入社後6ヶ月まで補償	退職月で支払い終了
入社後サポート	無し	有り	有り

※サポート内容については「サポート内容と補償」のページでご説明いたします。

# 料金プランについて

	通常プラン(一括払い)	サブ割くん
紹介手数料	50万円	月額14,000円~
サポート費用	月額980円	月額980円
申込金	0円	10万円
退職時の補償	有り ※「サポート内容および補償」をご確認ください。	支払い終了

※諸経費として、①在留資格申請費用 ②航空券 ③国内移動費が別途必要となります。

※本料金プランは、海外人材(海外在住者)の紹介を前提としております。

※国内人材については別途お問い合わせください。

## ▶お支払い回数のご案内(税別)

回数	月々のお支払い金額	総支払金額
48	¥14,000	¥672,000
36	¥17,000	¥612,000
24	¥23,000	¥552,000
12	¥44,000	¥528,000

# サポート内容および補償

## ▶サポート内容

①WEB面談	御社にご紹介したエンジニアの入社後から、定期的にWEB面談を実施し、 <b>エンジニアの生活をサポート!!!</b>
②トラブル対応	御社に赴かせていただき、エンジニアのトラブル対応時の通訳などを <b>無料サポート!!!</b> ※交通費別途
③特別値引き	サポート加入中に追加オーダーや、退職時の入替オーダーの際、人数により <b>最大15%のお値引き!!!</b>

## ▶サポート加入時の特別値引

人数	値引き率
1~3名	10%OFF
4名以上	15%OFF

## ▶一括払いの返金補償

月数	一括払い
1ヵ月以内	80%返金
3ヶ月以内	50%返金
6ヶ月以内	5%返金

# オプション料金について

業種オプション	日本語レベル	オプション詳細	金額
機械オペレーター	N4以上	基本的な日本語を理解することが出来る。	0円
機械設計	N4以上	基本的な日本語を理解することが出来る。	0円
電気設計	N4以上	基本的な日本語を理解することが出来る。	0円
機械設計、機械オペレーター 電気設計、自動化機械設計	JLPT・JFT NAT-TEST・BJT N4以上	基本的な日本語を理解することが出来る。	10万円
	JLPT・JFT NAT-TEST・BJT N3以上	日常的な場面で使われる日本語をある程度理解でき、限られたビジネスシーンで日本語によるある程度のコミュニケーションができる	15万円
IT系エンジニア プログラマー	N4以上	基本的な日本語を理解することが出来る	25万円
	N3以上	日常的な場面で使われる日本語をある程度理解でき、限られたビジネスシーンで日本語によるある程度のコミュニケーションができる。	30万円
通訳・翻訳	N2以上	・日常的な場面で使われる日本語の理解に加え、より幅広い場面で使われる日本語をある程度理解できる ・限られたビジネス場面で日本語による適切なコミュニケーションができる	20万円
インドネシア人	N4~N5	インドネシアの送り出し機関に別途10万円支払う必要がある	10万円



# ご利用～入社までの流れ

## オーダー

求人票兼申込書をご記入下さい。

- ご担当者様
- 職種
- 給与
- 勤務時間
- 就業日
- 各種手当
- 住まいの情報

## マッチング

弊社にて候補者をピックアップし、事前面談の上で貴社へ面接のご提案をさせていただきます。

## 面接

貴社・候補者共に了承を得た後、面接を実施致します。

- 面接方法 ▶WEB面接

面接時は弊社担当が同席させていただきます。

## ビザ申請

弊社提携の行政書士が申請致します。決算書・履歴事項証明書などご準備ください。

## POINT

**POINT 01** ▶ 事前面談を実施している為、採用率が高く採用までがスムーズ！

**POINT 02** ▶ 技術・人文知識・国際業務のエンジニアをサポート致します！

**POINT 03** ▶ エンジニアと定期的に面談し、仕事・生活面をサポートします！

# サービスに関するよくある質問

**Q** 人材紹介の場合、入社までどのぐらいかかりますか？

**A** 国内の方の場合は1～3ヶ月程度、国外からの場合は6か月程度となります。ご希望があれば空港からの送迎、住民票の登録、銀行口座開設などすべて当社が対応いたします。※担当者の交通費に関しては、別途ご請求させていただきます。

**Q** どんな人材がいるのかレジュメを見せてもらえますか？

**A** 候補者の個人情報を伏せた形で主要な情報をメールでお送りさせていただきます。

**Q** 高度人材（技人国）を申請するとき、どのような書類が必要となりますか？

**A** 登記簿謄本、源泉徴収の法定調書合計表、決算書、定款などが必要になります。申請手続きはすべて弊社提携の行政書士事務所がサポートいたします。

**Q** 企業あたりどれくらいの候補者を紹介してもらえますか？

**A** 国内の方の場合は平均2～3名ですが、国外の方の場合は採用人数の2倍の人数の候補者をご紹介させていただきます。

# 企業様にご対応いただく書類

## 1 お申し込みの際に必要な書類

- 人材募集依頼申込書 兼 求人票
- 会社カレンダー
- 企業概要シート
- 申請用ヒアリングシート

## 2 面接までにご準備頂くこと

- 人材紹介契約書締結
- 雇用契約書作成  
(頂いている求人をもとにスカイネットが作成)
- 別途、作業風景の写真等

## 3 採用後から入国までにご準備頂くこと

### ■ 企業様にて準備

- 登記事項全部証明書
- 損益計算表 (直近1年分)
- 貸借対照表 (直近1年分)
- 前年分の職員の給与所得の源泉徴収票等の法定調書合計表

### ■ 行政書士にて準備

- 在留資格認定証明書交付申請書
- 業務内容説明書
- 雇用理由書

# 人材開発サポート



## キャリアアップ助成金の活用も可能です

非正規社員の正社員への転換や賃金規定の改定、健康診断制度の導入等に取り組み地位・処遇の向上等を行った事業主に対して支給される助成金制度です。

有期契約労働者 ▶ 正社員への転換：1人あたり57万円

※生産性の向上が認められる場合：1人あたり72万円

助成金の活用で人材採用のコストが減らせます



株式会社 スカイネット

# 会社概要

商 代 事 業 内 容	号 表 業 内 容	株式会社スカイネット 樋口 卓 人材派遣業 職業紹介事業 登録支援機関
資 本 金 設 立	資 本 金 設 立	3,700万円 2000年2月20日 大阪支店
国 際 事 業 部	国 際 事 業 部	大阪府大阪市西区西本町3丁目1-43 TEL:06-6606-9733
本 社	本 社	三重県松阪市田村町458-19 三晃ビル1F TEL:0598-25-1820 FAX:050-3728-4646
メールアドレス	メールアドレス	<a href="mailto:info@skynet03.network">info@skynet03.network</a>
WEBサイト	WEBサイト	<a href="https://skynet03.com">https://skynet03.com</a>